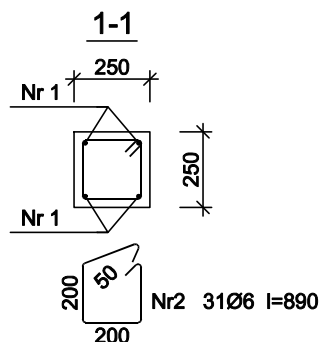


470

Nr1 4Ø12 l=4994

4565



Beton B25 (C20/25)
 Stal 34GS
 St0S-b
 Otulina $c_{nom} = 25$ mm

Wykaz zbrojenia

Nr pręta	Średnica [mm]	Długość [mm]	Liczba [szt.]	Długość całkowita [m]	
				St0S-b Ø6	34GS Ø12
dla jednego słupa					
1	12	4994	4		19,98
2	6	890	31	27,59	
Długość całkowita wg średnic [m]				27,6	20,0
Masa 1mb pręta [kg/mb]				0,222	0,888
Masa prętów wg średnic [kg]				6,1	17,8
Masa prętów wg gatunków stali [kg]				6,1	17,8
Masa całkowita [kg]				24	

UWAGA: Długość pręta jest długością obliczoną na podstawie wymiarów w osi pręta (metoda B wg PN-EN ISO 3766:2006)