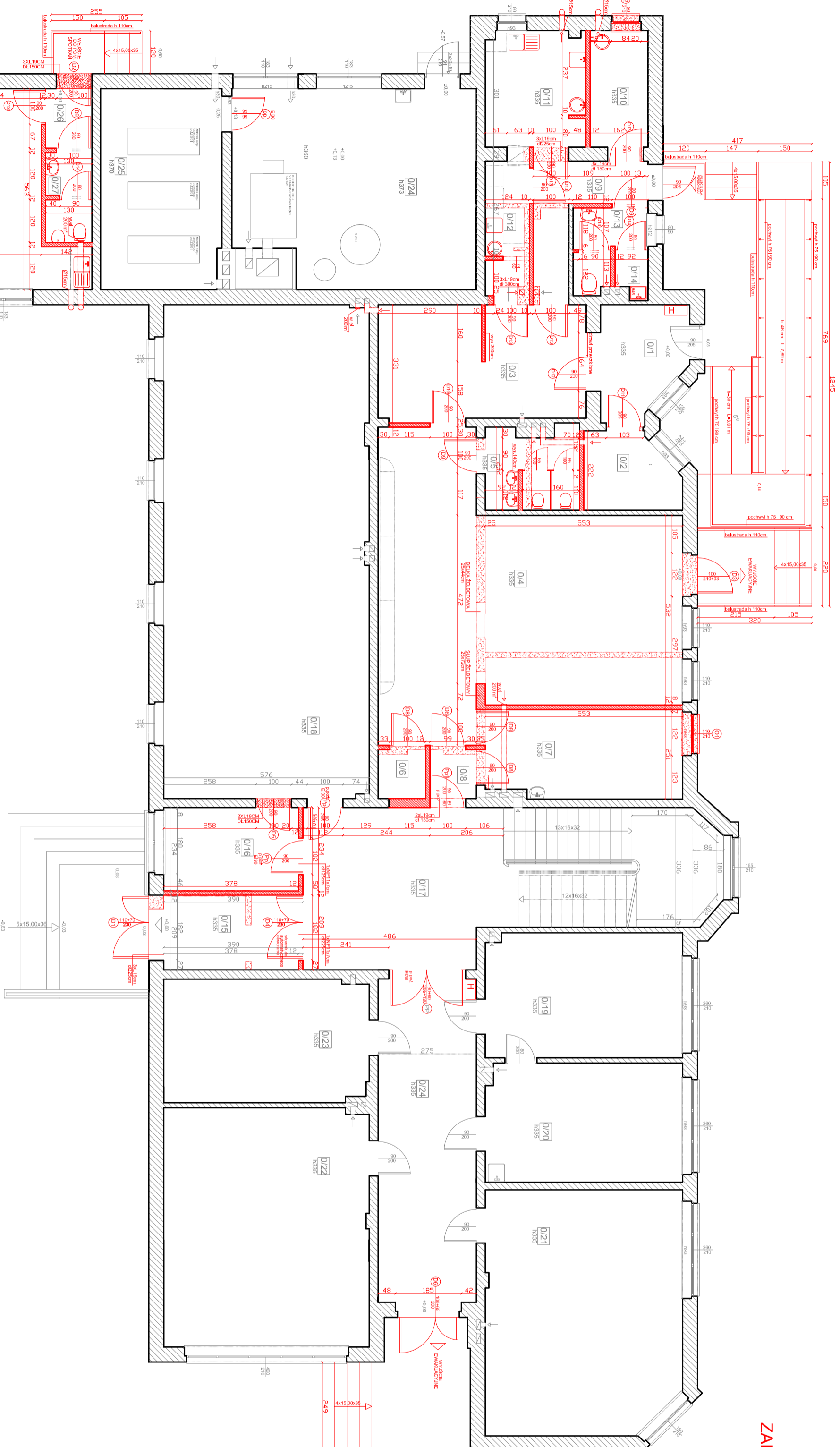
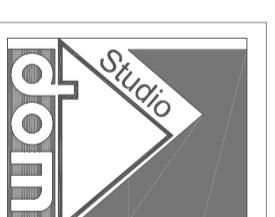


RZUT PARTERU SKALA 1:100 ZAKRES PRAC DO WYKONANIA



OZNACZENIA	SCIANA ISTNIEJĄCA	SCIANA DO WYBURZENIA	SCIANA PROJEKTOWANA



PROJEKTY BUDOWLANE OBSŁUGA PROCESOW I INWESTYCYJNYCH 47-100 STRZELECIE OPOLSKIE OS. PASTORÓW SL.10/50			
Tytuł projektu	PRZEBUDOWA POMIESZCZEN PRACOWNIOWYCH I KUCHNI	Strona	1:100
Localizacja	ANTONIÓW UL. POWSTANCÓW ŚLĄSKICH 17 DZ NR317/9 983B0	Data	11.2017
Tematyka	ZAKRES PRZEBUDOWY - RZUT PARTERU	Projektant	A - 6
Architektura	mgr inż. arch. Krzysztof Demblewski	Opis	PROJEKT
Opis	inż. Józef Lipiński	Wzrost	2688200
		Data	11.2017

ZESTAWIENIE POMIESZCZEŃ

Lp.	Wyświetlenie	Pow. w m ²	Posadzki
PRZEDSZKOLE JEDNODZIAŁOWE			
0/1	wiatrołap	7,12	pyłki pos.
0/2	pom. dyrektora	5,36	pyłki pos.
0/3	hol z szatnią	18,80	wykl. pos.
0/4	sala zajęć	54,63	wykl. pos.
0/5	ubikacja dzieci	5,74	pyłki pos.
0/6	magazynek	1,82	pyłki pos.
0/7	pom. medyczne	13,54	pyłki pos.
0/8	komunikacja	1,78	pyłki pos.
0/9	komunikacja	6,52	pyłki pos.
0/10	szatnia	5,29	pyłki pos.
0/11	zapł. kuchenne	9,08	pyłki pos.
0/12	zmywalnia z przedzielnikiem	4,56	pyłki pos.
0/13	ubikacja personelu	4,84	pyłki pos.
0/14	schowek porządk.	1,14	pyłki pos.
razem		140,22	
POMIESZCZENIA SZKOLEY PODSTAWOWEJ			
0/15	wiatrołap	7,90	pyłki pos.
0/16	szatnia sal gimn.	8,84	wykl. pos.
0/17	hol z kł. schodowa	45,77	pyłki pos.
0/18	sala gimnastyczna	80,64	wykl. pos.
0/19	biuro dyrektora	19,23	wykl. pos.
0/20	sekretariat	18,33	wykl. pos.
0/21	klasa	37,52	wykl. pos.
0/22	klasa	38,59	wykl. pos.
0/23	szatnia	19,70	wykl. pos.
0/24	komunikacja	24,91	wykl. pos.
razem		301,43	
POMIESZCZENIA TECHNICZNE			
0/25	kotłownia	38,56	pyłki pos.
0/26	magazyn oleju	19,14	pyłki pos.
razem		57,70	
POM. SPOTKAN LUDNOŚCI			
0/26	wiatrołap	2,09	pyłki pos.
0/27	ubikacja	3,28	pyłki pos.
0/28	dom gospodki	26,30	pyłki pos.
razem		31,67	
razem przyziemie		531,02	